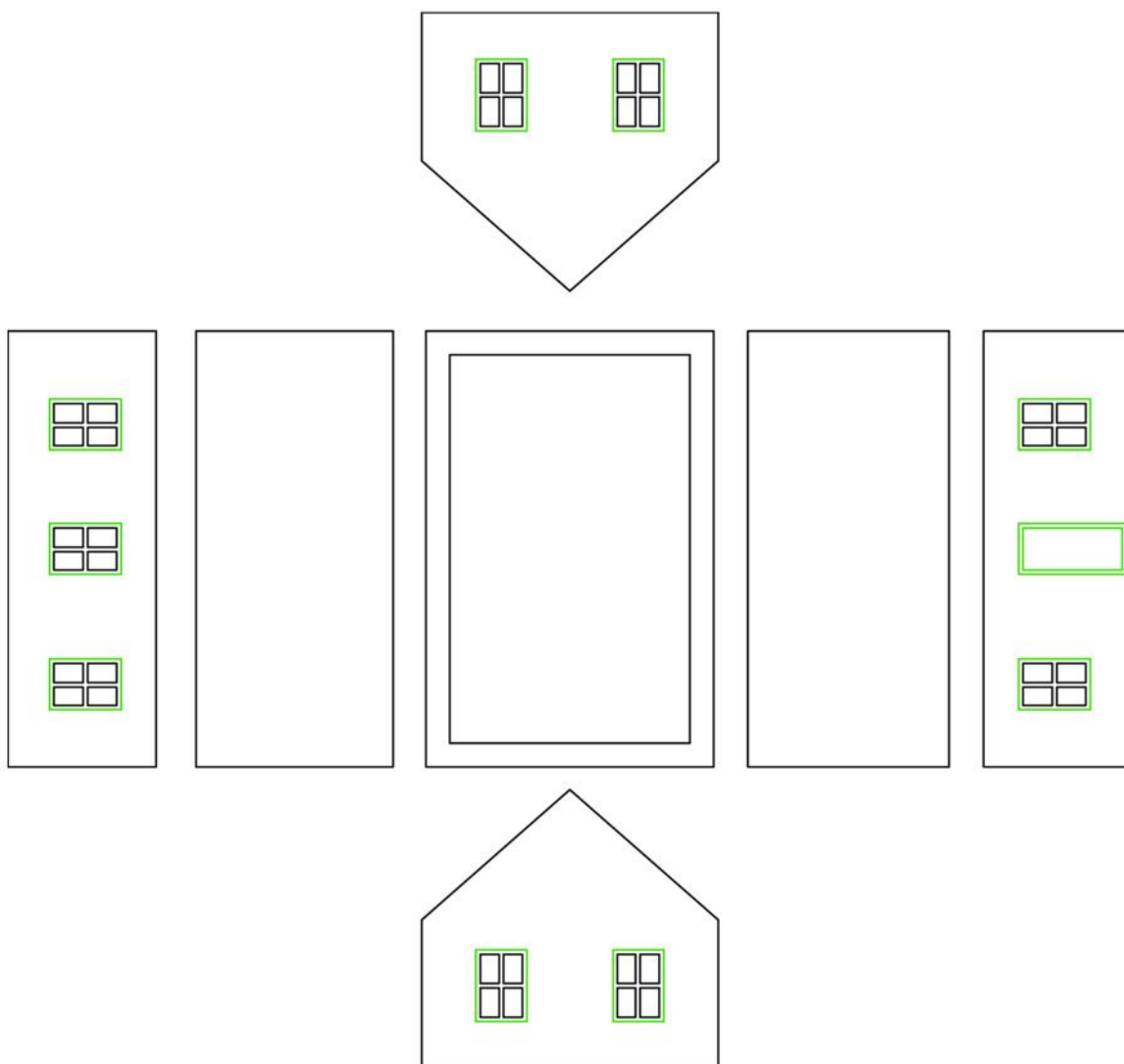


Instrukcja przygotowywania plików do cięcia i grawerowania na ploterze laserowym

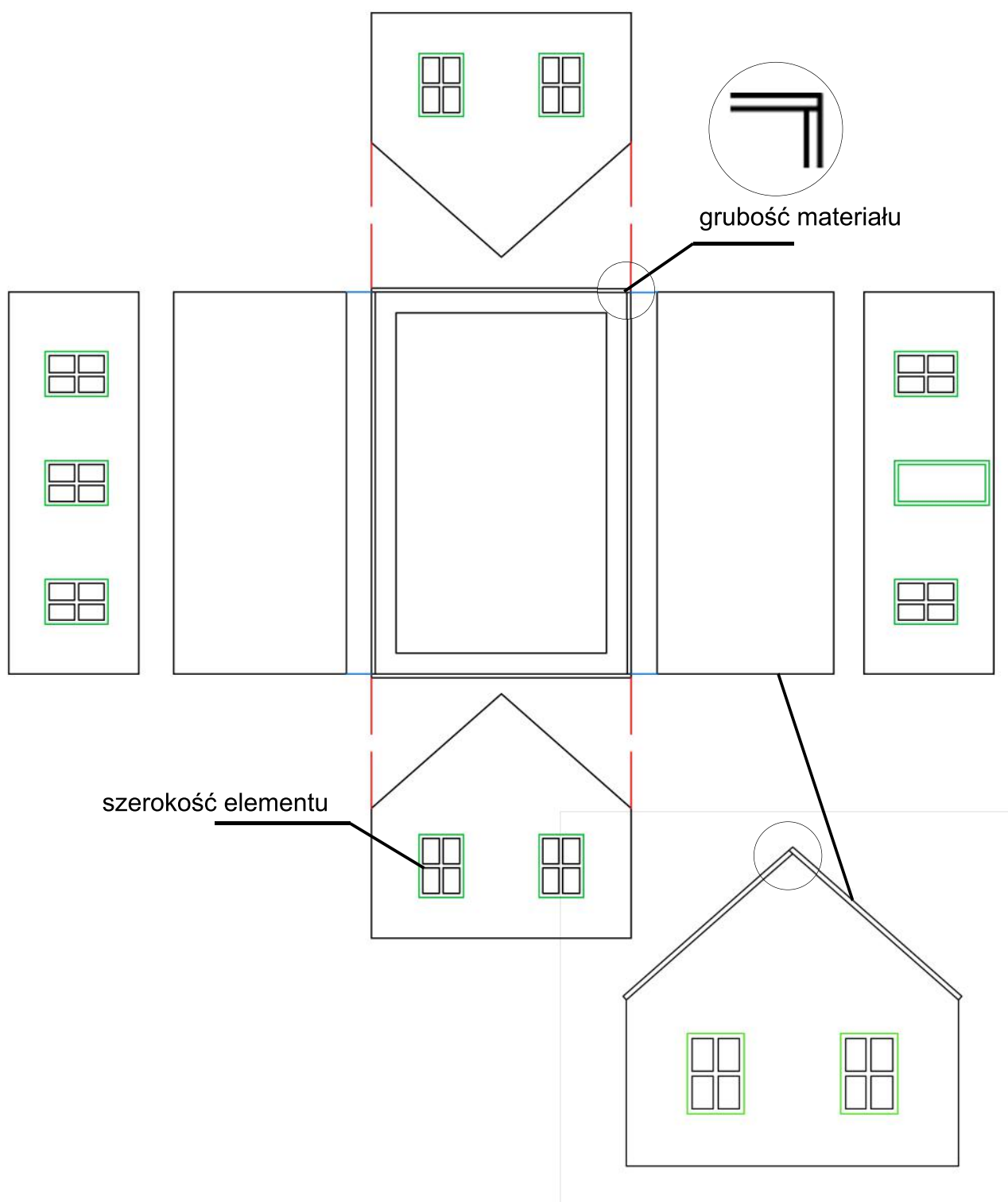
1. Pliki należy rozrysować już w oczekiwanej skali (np. 1:100, 1:200) w mm, w programie typu AutoCAD.
2. Elementy muszą być obrysowane polinią (ewentualnie splajnem zamienionym na polinią)
3. Elementy muszą być rozróżnione kolorystycznie, do cięcia - czarny kolor linii, elementy do grawerowania - zielony kolor linii
4. Prawidłowo rozrysowany plik do cięcia i grawerowania:



5. Przy rysowaniu należy uwzględnić grubość materiału (plexi: 3mm, karton: 1mm, 1,5mm, 2mm)

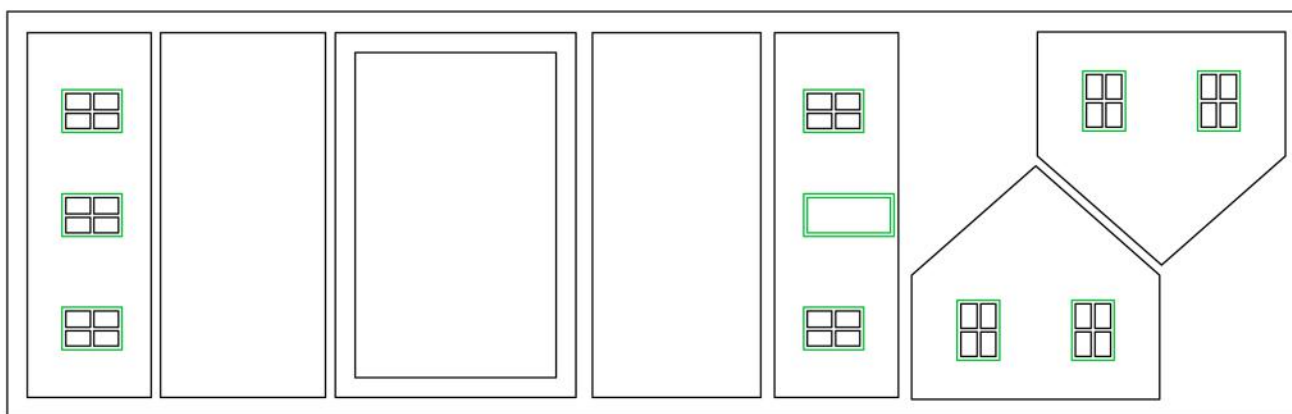
6. Minimalna szerokość wycinanych elementów uzależniona jest od rodzaju materiału i długości elementów (ok. 1mm)

7. Dla graweru jedynym ograniczeniem jest grubość wiązki (ok. 0.2 mm), linie powinny być narysowane w odległości od siebie minimum 0.5 mm.

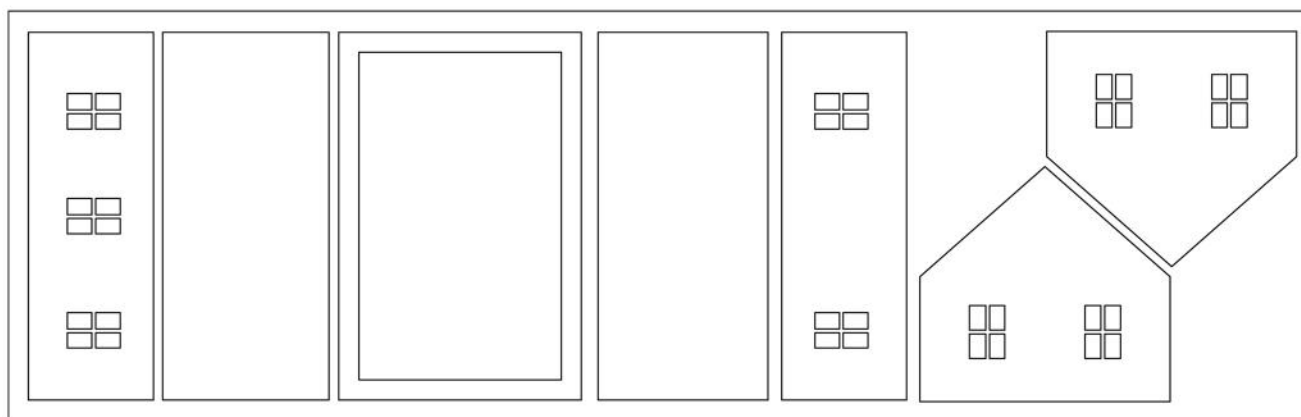


8. Elementy muszą mieścić się na formacie 58x88 cm.
9. Elementy należy ułożyć tak aby zajmowały jak najmniej miejsca (w odległości ok 5 mm)
10. Wszystkie elementy powinny być obrysowane ramką. (Umożliwia to grawerowanie w odpowiednim miejscu).
11. Rysunki należy zapisać w formacie dxf.
12. Rysunki, które zawierają grawer należy zapisać w trzech wersjach: całość, samo cięcie, sam grawer. Ramka musi być w tym samym miejscu we wszystkich plikach.

Plik zawierający całość



Plik zawierający elementy do cięcia



Plik to grawerowania

